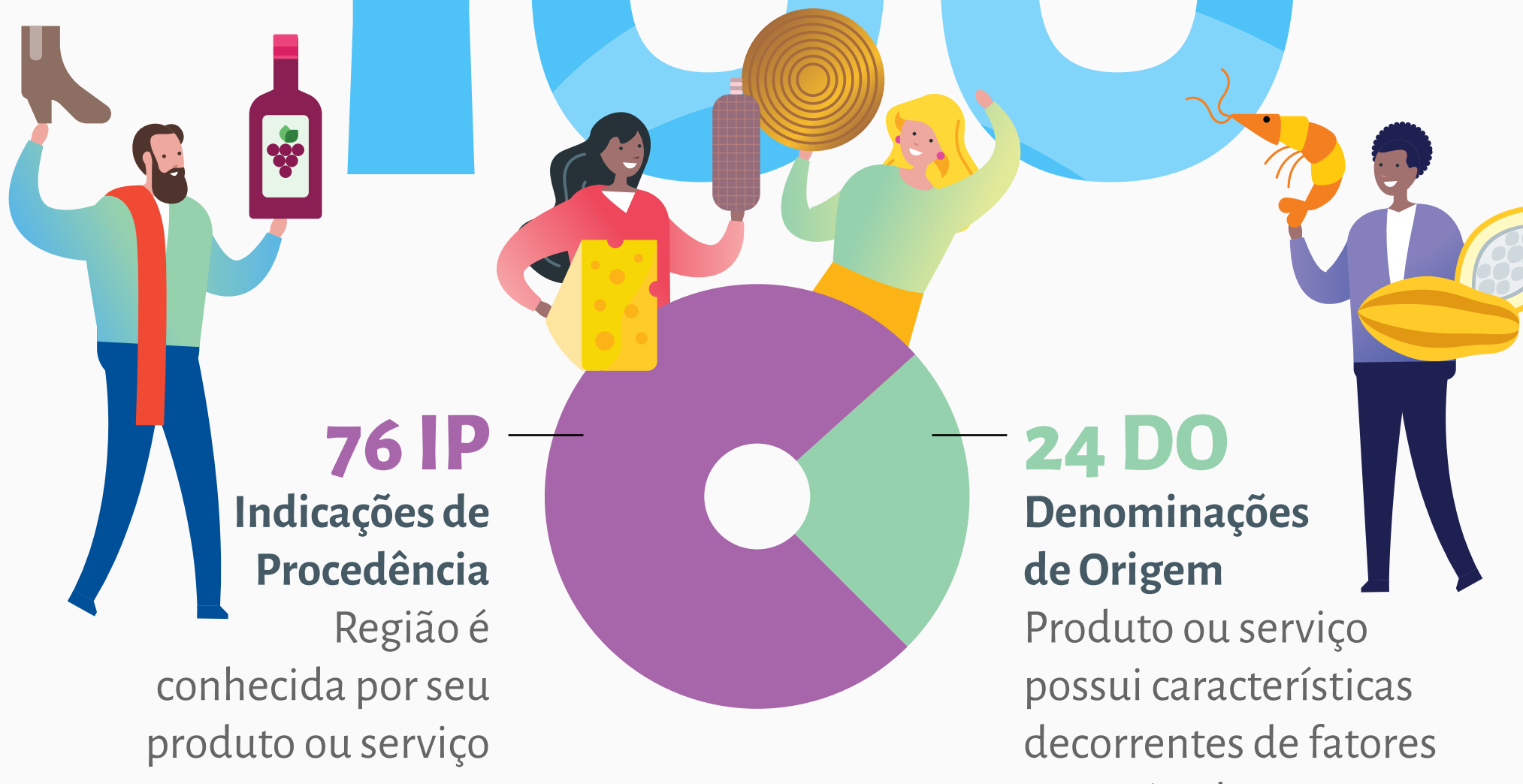


Brasil alcança índice de 100 Indicações Geográficas

País chegou ao número em dezembro deste ano após cancelar o barreado, prato típico de carne do litoral do Paraná

100

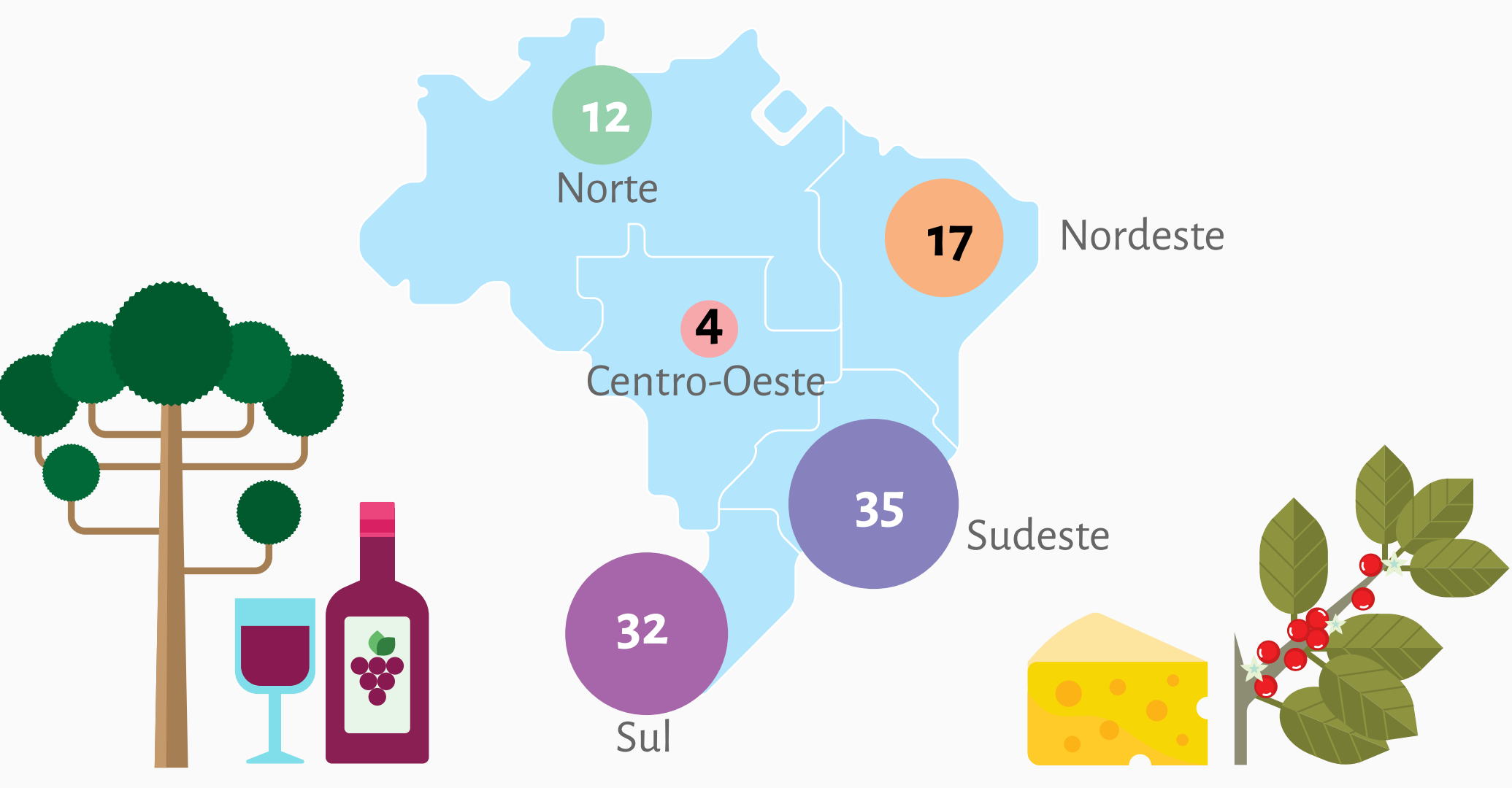


O que é IG (Indicação Geográfica)?

Registro é conferido a produtos ou serviços característicos do seu local de origem, com identidade própria. São produtos que apresentam qualidade única em função de recursos como solo, vegetação, clima e *know-how*. IP e DO são duas espécies de Indicação Geográfica

Sudeste lidera quantidade de IGs

Região é seguida pelo Sul e pelo Nordeste



Vinhos e cafés estão entre a maioria dos produtos

Mercadorias agroalimentares são, atualmente, a maioria das Indicações Geográficas

Por tipo

Agroalimentares	64
Não-agroalimentares	20
Vinhos e destilados	15
Serviço	1



Itens com mais IGs

Café	14
Vinhos ou espumantes	12
Artesanato	12
Frutas	12

Registro impulsiona valorização

Produtos tiveram aumento no preço após ganharem chancela

Socol (embutido de lombo suíno)

De Venda Nova do Imigrante (ES)
IG desde 2013

Valorização do preço em **535%**

Queijo canastra

Da Serra da Canastra (MG)
IG desde 2012

Valorização do preço em **214%**

